

## Leistungsfähige Produkte

Die Lösungen für die Leitungs- und Kabelkennzeichnung von Brady haben sich beim Einsatz in den anspruchsvollsten industriellen Umgebungen bewährt – weltweit und darüber hinaus. Selbst im Weltraum bleiben unsere Etiketten an der gewünschten Position und sorgen für eine eindeutige Kennzeichnung von Kabeln und Leitungen. Die Etiketten von Brady erfüllen zahlreiche globale Qualitätsanforderungen. Unsere F&E-Abteilung unterzieht unsere Kennzeichnungslösungen regelmäßig anspruchsvollen Tests, um die Einhaltung von branchenspezifischen Vorgaben sicherzustellen.



## Branchenkenntnisse

### Nah- und Fernverkehr sowie Verkehrsleittechnik

Im Nah- und Fernverkehr sowie in der Verkehrsleittechnik müssen alle zur Kennzeichnung eingesetzten Etiketten, Markierer und Anhänger gegen aggressive Lösungsmittel beständig sein, um die Sichtbarkeit und Lesbarkeit zu gewährleisten. Erschwerend kommen noch die hohen Temperaturschwankungen hinzu, die zusätzliche Ansprüche an die Widerstandsfähigkeit der Kennzeichnungsprodukte für Kabel, Leitungen und Bauteile stellen. Brady entwickelt maßgeschneiderte und leistungsstarke Lösungen, die diese Anforderungen voll und ganz erfüllen.

### Luft- und Raumfahrt, Verteidigung

Maximale Zuverlässigkeit bei der Kennzeichnung von Kabeln, Leitungen und Bauteilen trägt zu einer optimalen Nutzungsdauer von Fahrzeugen und deren Ausrüstung bei. Die Kennzeichnungsetiketten und -anhänger von Brady sind ohne Leistungsverluste gegenüber hohen und niedrigen Temperaturen sowie rauen Umgebungen beständig. Ihre hohe Qualität hilft, den Wartungsaufwand auf ein Minimum zu begrenzen.

### Elektrik

Eine klare, methodische und dauerhafte Kennzeichnung von Kabeln, Leitungen und Bauteilen kann in dieser schnelllebig und anspruchsvollen Branche entscheidend sein, um Geschwindigkeit und Flexibilität zu gewährleisten. In einer Umgebung, in der kurze Liefertermine und knappe Budgets an der Tagesordnung sind, können gut gekennzeichnete Kabel, Leitungen und Bauteile maßgeblich zur Profitabilität beitragen.

### Daten- und Telekommunikation

In der Informations- und Kommunikationstechnik sowie in der Telekommunikationsbranche ist eine rasche Wiederherstellung nach Störungen unerlässlich. Kabel, Leitungen und Bauteile müssen schnell identifiziert werden, damit Anwendungen rasch wieder online verfügbar sind. Nur so kann verhindert werden, Tausende von Kunden zu verärgern. Brady bietet für alle Kennzeichnungsanforderungen der Branche einfach zu verwendende Lösungen, die sich durch höchste Beständigkeit und Lesbarkeit auszeichnen.

### Automobilbau

Die Rückverfolgbarkeit von Millionen Bauteilen, die weltweit für neue Kraftfahrzeuge hergestellt, transportiert und in diese eingebaut werden, ist eine enorme Herausforderung. Brady bietet global verfügbare vollautomatische Kennzeichnungslösungen an, die eine höhere Fertigungsdurchsatzquote und Qualität fördern. Die Etiketten von Brady sind gegenüber Hitze, Bremsflüssigkeit, Öl und aggressiven Lösungsmitteln beständig und bleiben stets deutlich lesbar.



## Brady Etikettendrucker für den professionellen Einsatz

Für Profis, die immer unterwegs sind, bietet Brady ein komplettes Sortiment an tragbaren Druckern. Sie sind nicht nur leicht und kompakt, sondern auch äußerst leistungsstark.

Die Tischdrucker von Brady eignen sich ideal für das Erstellen großer Mengen von unterschiedlichen Etiketten. Sie können Barcodes, Text und Grafiken auf Etiketten, Anhängern und Kabelkennzeichnungen drucken. Die hochwertigeren Modelle können sogar Schrumpfschläuche in einem Durchgang beidseitig bedrucken und machen dadurch den zusätzlichen Druckvorgang sowie das erneute Einrichten überflüssig.

Der Brady Wraptor ist die perfekte Wahl, wenn Sie ein automatisches Druckapplikator-System benötigen. Er beschleunigt die Leitungs- und Kabelkennzeichnung durch eine drastische Reduzierung des damit verbundenen Arbeitsaufwands. Der Wraptor verwandelt eine Reihe von arbeitsaufwändigen Aufgaben in praktische automatische Prozesse. Dadurch sparen Sie Zeit und Material und können Ihre Produktivität zusätzlich steigern.

LabelMark™ Etiketten-Software kann Datenquellen, Etikettendesign und Stapeldruck in ein geschlossenes System integrieren und bietet dadurch eine zeitsparende Lösung für die Einrichtung, Verwaltung und Erstellung von Etiketten.

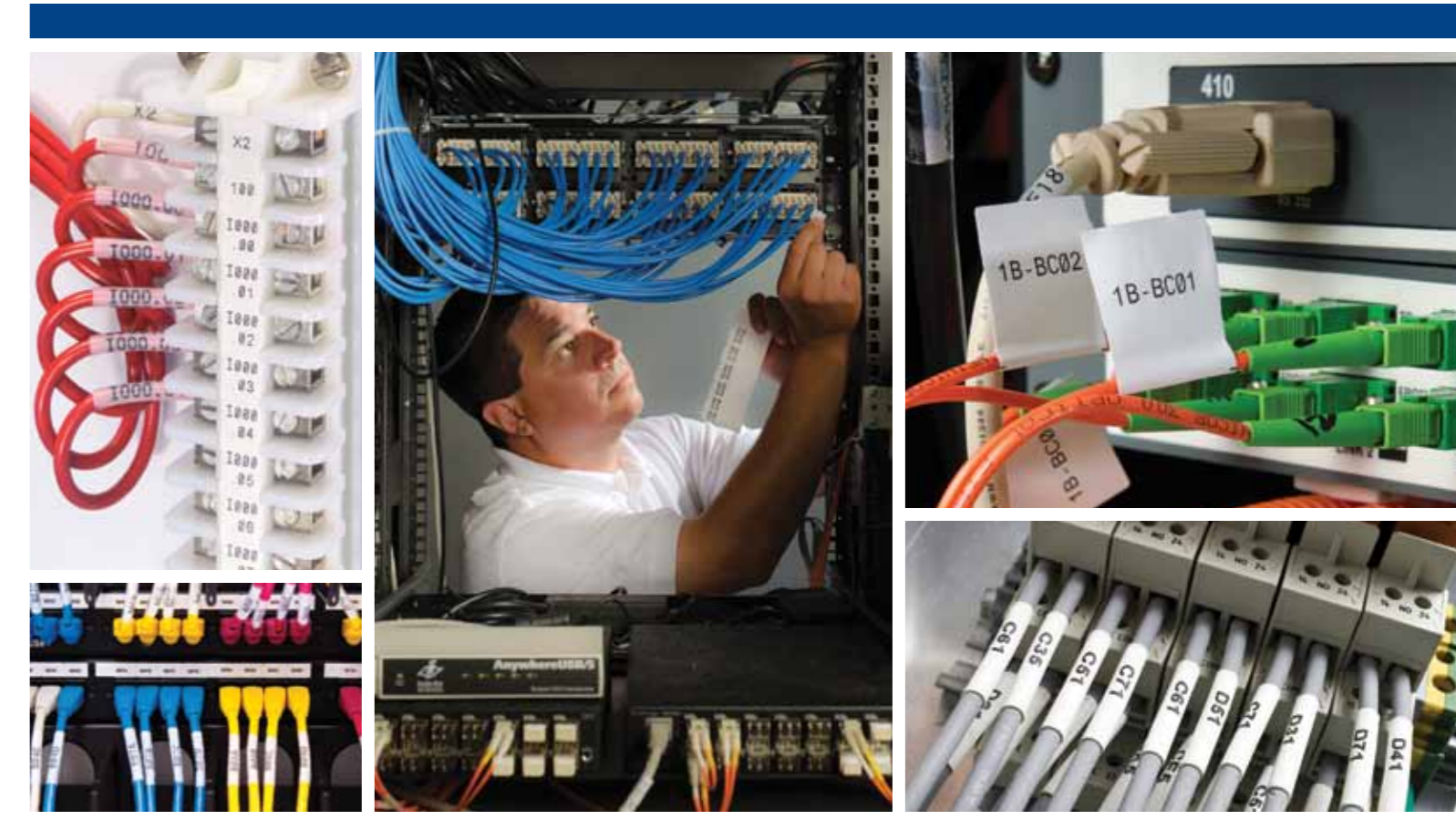


© 2013 Brady Worldwide, Inc. Alle Rechte vorbehalten.

T OSÜUÄÖÖPVAESÄ  
Ö ••ää•ää ^Ä  
ÖË GEE ÄV, c! @&@ \*

VÖŠËI JÄGÖD JË FÍÍÍ EG  
ÖYËI JÄGÖD JË FÍÍÍ EG

Y ÖÖKÄ , , È ä! [ ä^} ää^



## Lösungen für die Leitungs- und Kabelkennzeichnung



© 2013 Brady Worldwide, Inc. Alle Rechte vorbehalten.  
EIB-M-710-CE (09/08/2013)

Y ÖÖKÄ , , È ä! [ ä^} ää^



## Kabeletiketten

Die Kabeletiketten von Brady bieten einen guten Schutz vor Ausbleichen und Abrieb. Brady bietet eine Vielzahl verschiedener Kabeletiketten für die dauerhafte und vorübergehende Kennzeichnung von Kabeln und Leitungen an. Die Etiketten zeichnen sich durch hervorragende Druckqualität und hohe Widerstandsfähigkeit gegenüber extremen Temperaturen, Chemikalien und Kraftstoffen aus.

Unsere selbstlaminierten Lösungen bieten einen ausgezeichneten Schutz des Aufdrucks, sowohl im Innen- als auch im Außenbereich.

**Selbstlaminierte Vinyl-Kabeletiketten (B-427)** bestehen aus einer haltbaren durchsichtigen Vinylfolie mit druckempfindlichem Acrylklebstoff. Diese Etiketten besitzen einen weißen (oder andersfarbigen) Bereich für den Thermotransferdruck und eine transparente Schutzfolie, die sich um das gesamte Etikett wickeln lässt und den aufgedruckten Text vor dem Ausbleichen sowie vor Abrieb schützt.

**Wiederablösbare Vinylgewebe-Etiketten (B-498)** verfügen über eine spezielle Oberflächenbeschichtung auf dem Vinylgewebe. Diese Etiketten bieten eine sehr gute Thermotransfer-Druckqualität sowie ausgezeichnete Klebkraft und lassen sich rückstandsfrei wieder ablösen und an einer anderen Stelle anbringen.

**Flammhemmende Leitungs- und Kabeletiketten (B-472 und B-637/B-437 Tedlar\* Etiketten)** sind selbstverlöschend und verhindern die Ausbreitung von Flammen. Sie gehören zu einer Reihe von flammhemmenden Kabeletiketten, die sich besonders gut zum Umwickeln von Kabeln und Leitungen mit kleinem Durchmesser eignen. Ihre speziell entwickelte Deckschicht ermöglicht eine ausgezeichnete THT-Druckqualität sowie hervorragende Beständigkeit gegen Chemikalien. Flammhemmende Kabeletiketten eignen sich ideal für Umgebungen mit hohen Temperaturen.

*\*TEDLAR® ist eine eingetragene Marke von DuPont.*

## Kabelfahnen

Fahnen sind eine ausgezeichnete Wahl, wenn für die angemessene Kennzeichnung von Kabeln und Leitungen zusätzliche Informationen oder ein Barcode erforderlich sind.

**Polypropylen-Etikettenfahnen (B-425)** eignen sich ideal zur Kennzeichnung von Glasfaserkabeln. Das Material ist äußerst flexibel. Brady hat aus diesem Material Kabelfahnen in P- sowie T-Form entwickelt, um sicherzustellen, dass die mit dem Klebstoff beschichtete Fläche zwischen Etikett und Glasfaserkabel so klein wie möglich ist.

**Vormatierbare Kabelfahnen aus Nylongewebe (B-499) und Vinylgewebe (B-498)** haben zwei bedruckbare Bereiche, sodass die Etiketten problemlos um Kabel gewickelt werden können, wodurch ein beidseitig bedrucktes Fähnchen entsteht.



### Kundenspezifische Anpassung möglich

Brady bietet umfassende Anpassungsmöglichkeiten, um Ihre Kennzeichnungslösungen perfekt auf Ihre Bedürfnisse abzustimmen.

## Schläuche für Kabel und Leitungen

Brady bietet für zahlreiche Anwendungen und Branchen hochwertige Schläuche, die über Kabel und Leitungen geschoben werden können. Die bedruckbaren und wischfesten Schläuche sind beständig gegenüber Hitze, Feuer, gängigen Kraftstoffen, organischen Flüssigkeiten sowie Schmier- und Lösungsmitteln bei minimaler Rauchentwicklung.

**PermaSleeve™ Schrumpfschläuche (B-342)** umschließen Kabel und Leitungen vollständig und ermöglichen eine perfekt sitzende dauerhafte Kennzeichnung. PermaSleeve Schrumpfschläuche verblassen und verwischen nicht und sind selbstverlöschend. Das Schrumpfverhältnis ist 3:1.

**Halogenfreie Schrumpfschläuche (B-7641)** bestehen aus halogenfreiem Polyolefin. Sie sind flexibel und flammhemmend und bieten Brandschutzigenschaften sowie minimale Rauchentwicklung. Das Schrumpfverhältnis ist 2:1.

**Dieselbeständige Schrumpfschläuche (B-7646)** sind in der Farbe Gelb verfügbar (andere Farben auf Anfrage) und für den Thermotransferdruck geeignet. Sie wurden speziell für Anwendungen entwickelt, bei denen sie organischen Flüssigkeiten sowie gängigen Kraftstoffen, Schmierstoffen und Lösungsmitteln ausgesetzt sind. Das Schrumpfverhältnis ist 3:1.

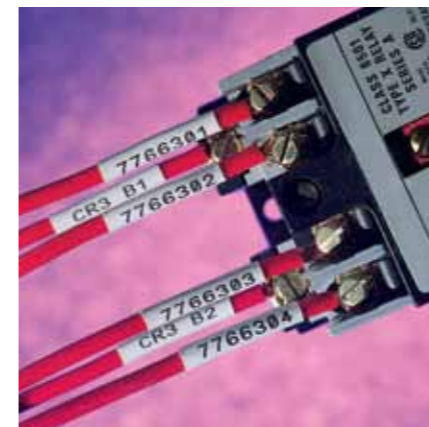
**Hitzebeständige Schrumpfschläuche (B-345)** sind vollständig flammhemmend und beständig gegenüber Temperaturen von bis zu 225 °C. Sie bestehen aus PVDF (Polyvinylidenfluorid) und sind auch für Anwendungen mit geringer Ausgasung geeignet. Das Schrumpfverhältnis ist 2:1.

## DuraSleeve™ Einsteckschilder und Halterungen

Die DuraSleeve Kennzeichnungslösung umfasst zwei Komponenten: ein transparentes Röhrchen (Halterung) mit einem Etikettenfach und ein Einsteckschild zum Einschieben in das Fach. Die Legende ist stets durch das Röhrchen geschützt und kann einfach ausgetauscht werden.

**Polyethylen-Einsteckschilder (B-7599)** sind nicht selbstklebend mit einer Stärke von 250 µm. Sie sind in den Farben Gelb und Weiß erhältlich.

Die **feste DuraSleeve Ausführung (B-7596)** ist ein nicht selbstklebendes, opakes Polyethylen-Einsteckschild mit einer Stärke von 250 µm. Es ist ebenfalls in Gelb und Weiß erhältlich.



## Anhänger für Kabel und Leitungen

Anhänger mit hoher Reißfestigkeit und Beständigkeit gegenüber hohen Temperaturen und Lösungsmitteln eignen sich für die Kennzeichnung von Kabeln und Leitungen in rauen Umgebungen. Es stehen zahlreiche Farben zur Auswahl. Anhänger werden in der Regel mit Kabelbindern am Kabel oder an der Leitung befestigt.

Das für den **Thermotransferdruck geeignete Nomex®\* Anhängermaterial (B-508)** wurde speziell für raue Umgebungen entwickelt. Dieses Anhängermaterial bietet eine ausgezeichnete Reißfestigkeit und Beständigkeit gegenüber Lösungsmitteln und hohen Temperaturen.

**Der Polyether-Polyurethan-Anhänger (B-7643)** zeichnet sich durch halogenfreie Materialeigenschaften aus. Selbst der Träger lässt sich bei Bedarf bedrucken. Er ist in verschiedenen Farben erhältlich: Weiß, Gelb, Rot, Schwarz und Orange.

**Laminat™ Träger (B-7644)** werden gemeinsam mit Textbeschriftungen für Kabelkennzeichnungen verwendet, bei denen eine dauerhaft lesbare Legende entscheidend ist.

**Laminat™ Anhänger (Manila-Anhänger) (B-7645)** sind ideal zur Kennzeichnung von Produkten in extremen Umgebungen geeignet. Wahlweise können sie mit Verstärkungsring geliefert werden.

**Edelstahl-Anhänger (B-7316)** widerstehen Temperaturen bis zu 920 °C. Sie wurden speziell für den Einsatz in extremen Umgebungen entwickelt, in denen Anhänger aus Standardmaterialien zur Erfüllung Ihrer Kennzeichnungsanforderungen nicht ausreichen.

**Edelstahl-Kabelbinder (B-7304 & B-7306)** bieten in Kombination mit einem Edelstahl-Kabelanhänger eine langlebige und strapazierfähige Kennzeichnungslösung.

*\*NOMEX® ist eine eingetragene Marke von DuPont.*

## Bauteilkennzeichnung

Brady unterstützt Monteure mit einem Sortiment, das außer Lösungen für die Leitungs- und Kabelkennzeichnung auch Produkte für die Kennzeichnung verschiedenster Bauteile enthält: Patch-Panels, Ausgänge, Klemmblöcke, Schalter und Drucktasten.

**EPREP-Etiketten (Engraved Plate REplacement, B-7593)** bestehen aus Polyethylenschaum und laminiertem Polyester. Sie sind in zahlreichen verschiedenen Ausführungen und Farben erhältlich, so dass Sie die perfekte Variante für Ihre Produkt- und Gerätekennzeichnungsanforderungen auswählen können. Optimieren Sie die Lean-Fertigung, indem Sie beständige und kostengünstige Typenschilder nach Bedarf und mit weniger Zeit-, Kosten- und Arbeitsaufwand als bei Gravurschildern erstellen.

**Leistungsstarke Vinyl-etiketten (B-595)** sind beständig und weisen eine geringe Schrumpfung und beste Klebkraft auf. Endlosrollen aus B-595-Material sind in verschiedenen Farben erhältlich. Sie sind bestens geeignet, wenn Sie eigene Beschilderungs- oder Anweisungsetiketten erstellen möchten.

